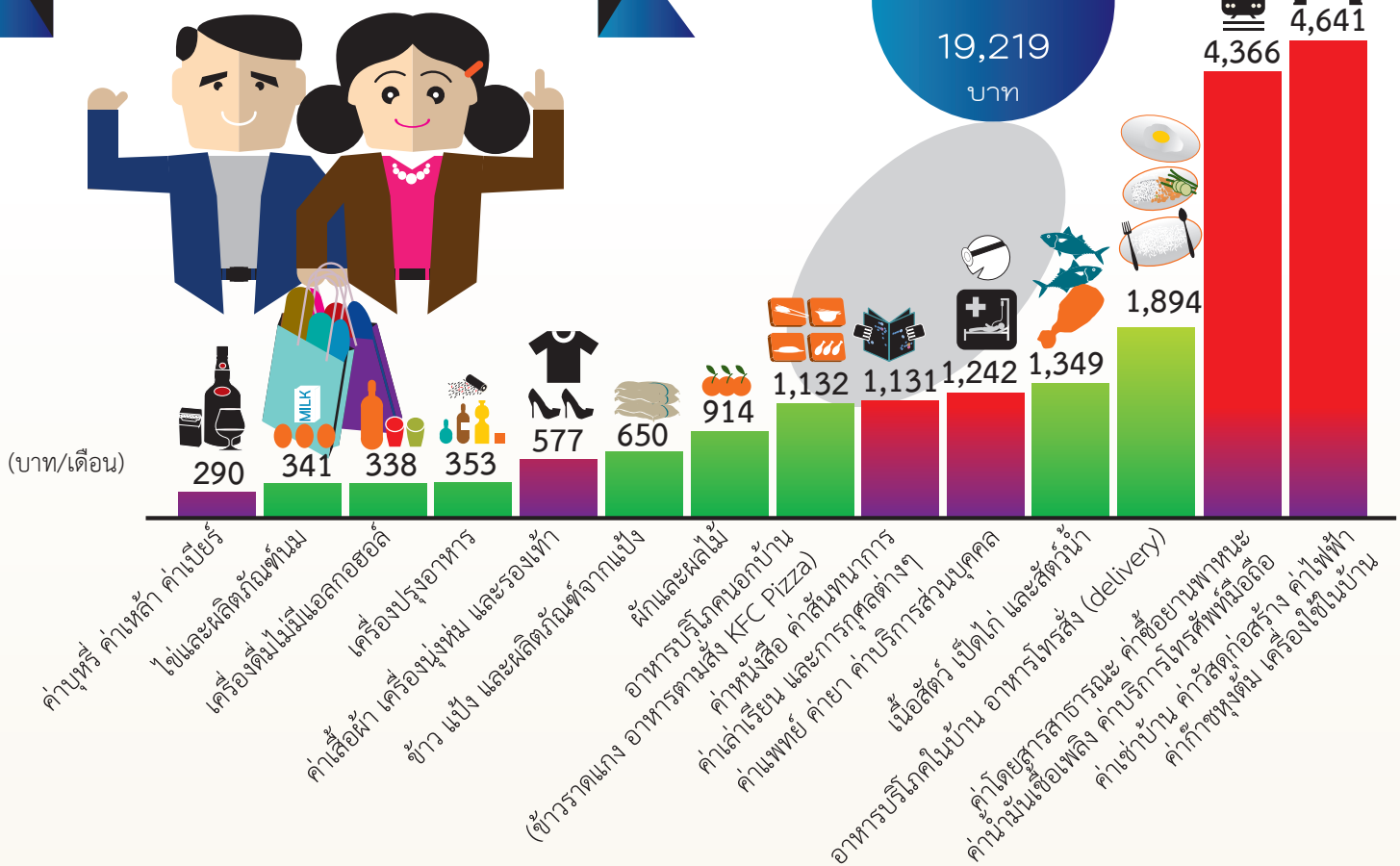


ค่าใช้จ่ายของครัวเรือนในเดือนกรกฎาคม 2559

ค่าใช้จ่ายในการอุปโภคบริโภคต่อครัวเรือน

รวมค่าใช้จ่ายรายเดือน
19,219 บาท



ค่าเช่าบ้าน วัสดุก่อสร้าง ค่าไฟฟ้า
ค่าก๊าซหุงต้ม เครื่องใช้ในบ้าน 24.15%

เสื้อผ้า เครื่องนุ่งห่ม และรองเท้า 3.00%

สินค้าที่ไม่ใช่อาหาร
และเครื่องดื่มที่มี
แอลกอฮอล์ 63.72%

ค่าแพทย์ ค่ายา และบริการ
ส่วนบุคคล 6.46%

อาหารและเครื่องดื่ม
ที่ไม่มีแอลกอฮอล์ 36.28%

สัดส่วนการบริโภคต่อครัวเรือน

อาหารบริโภคนอกบ้าน 5.89%

อาหารบริโภคในบ้าน 9.85%

เครื่องดื่มไม่มี
แอลกอฮอล์ 1.76%

เครื่องปรุงอาหาร 1.84%

ค่าโดยสารสาธารณะ
ค่าชื้อยานพาหนะ
ค่า้ำมันเชื้อเพลิง
ค่าบริการโทรศัพท์
มือถือ 22.72%

ค่าหนังสือ
ค่าสนทนการ
ค่าเล่าเรียน
และการกุศลต่างๆ
5.88%

ค่าบุหรี ค่าเหล้า
ค่าเบียร์ เครื่องดื่ม
แอลกอฮอล์ 1.51%

ข้าวแป้งและผลิตภัณฑ์จากแป้ง 3.38%

เนื้อสัตว์ เป็ด ไก่ และสัตว์น้ำ 7.02%

ไฮและผลิตภัณฑ์นม 1.77%

ผักและผลไม้ 4.75%

* ครัวเรือน = ครอบครัว 1-5 คน

